

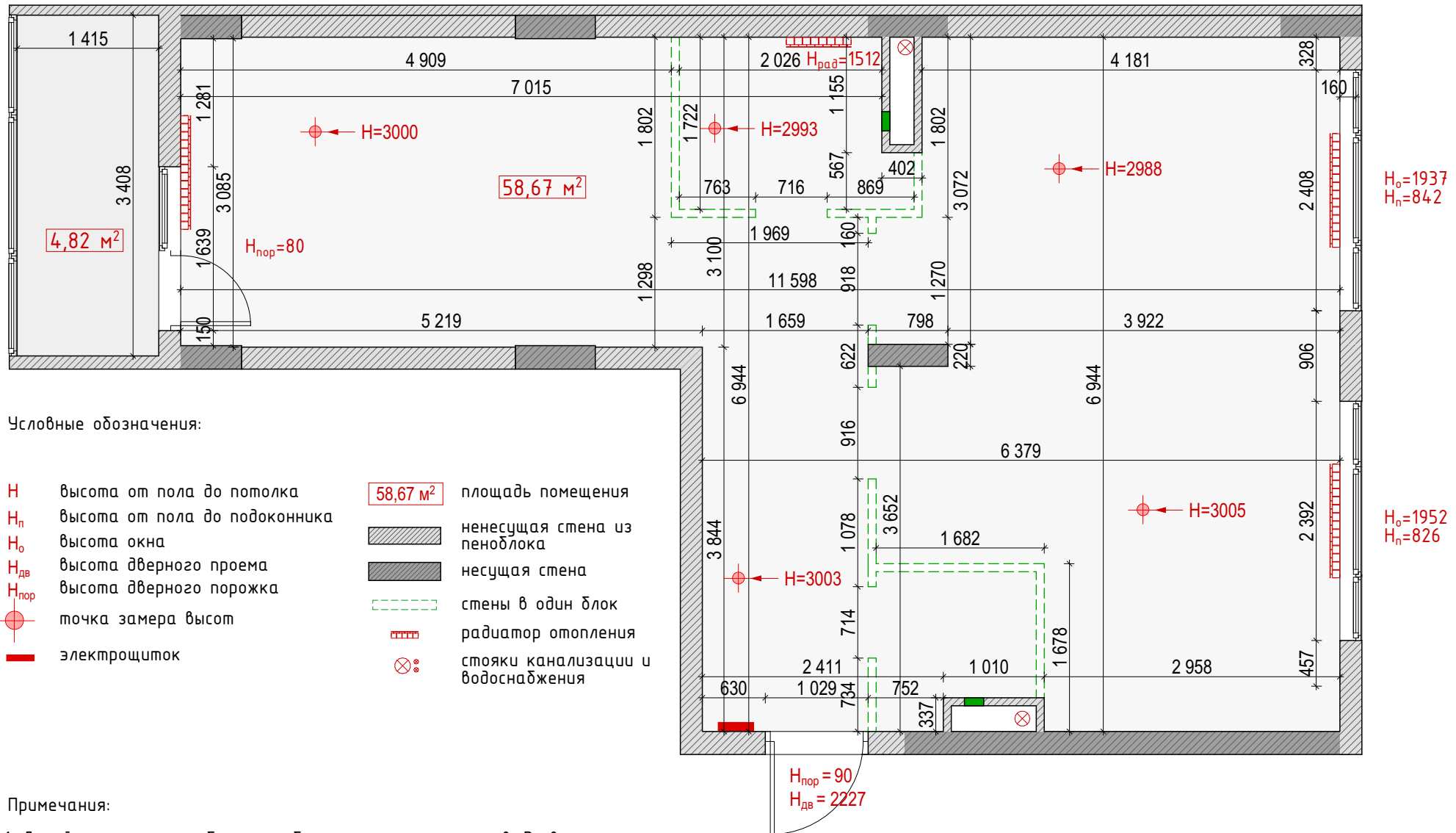
REMPANNER

ДИЗАЙН-ПРОЕКТ
трехкомнатной квартиры

г. Москва, Скандинавский бульвар 23 корпус 1
ЖК Скандинавия

Москва, 2020г.

ОБМЕРНЫЙ ПЛАН



Условные обозначения:

- | | | | |
|------------------------|-------------------------------|----------------------------|------------------------------------|
| H | высота от пола до потолка | 58,67 м² | площадь помещения |
| H_п | высота от пола до подоконника | | несущая стена из пеноблока |
| H_о | высота окна | | несущая стена |
| H_{дв} | высота дверного проема | | стены в один блок |
| H_{пор} | высота дверного порожка | | радиатор отопления |
| | точка замера высот | | стояки канализации и водоснабжения |
| | электрощиток | | |

Примечания:

1. Дизайн-проект разработан на базе проектных размеров. В связи с этим необходимо учитывать возможную несостыковку проектных и реальных размеров. Все возникающие в процессе работы вопросы решаются в порядке авторского надзора, совместно с дизайнером.

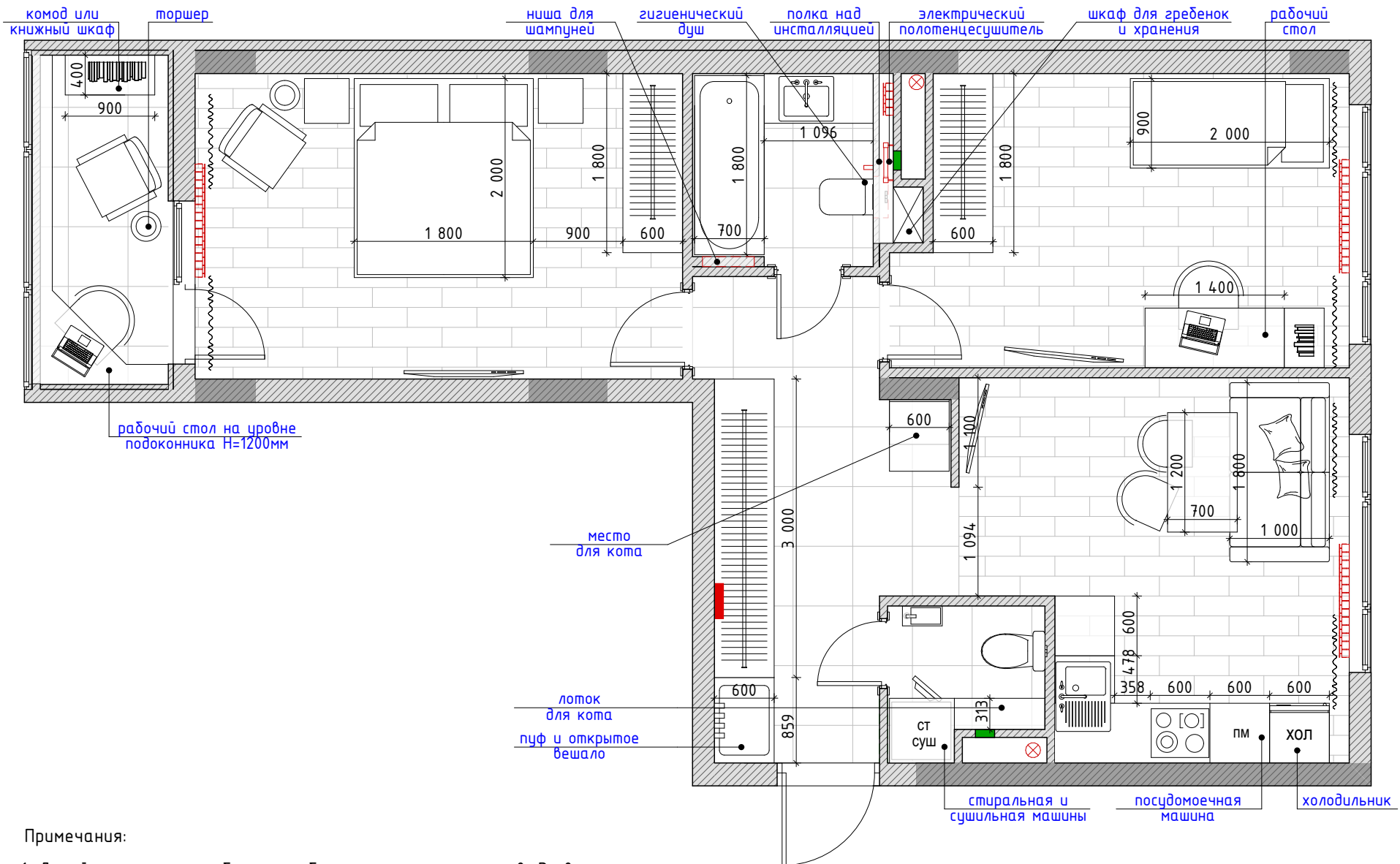
2. Подводка горячей и холодной квартиры выполнена по полу при входе в квартиру.

заказчик	
рук. проекта	Гудков В.
вед. дизайнер	Карнишина Т.

Обмерный план

REMPANNER

ПЛАН РАССТАНОВКИ МЕБЕЛИ



Примечания:

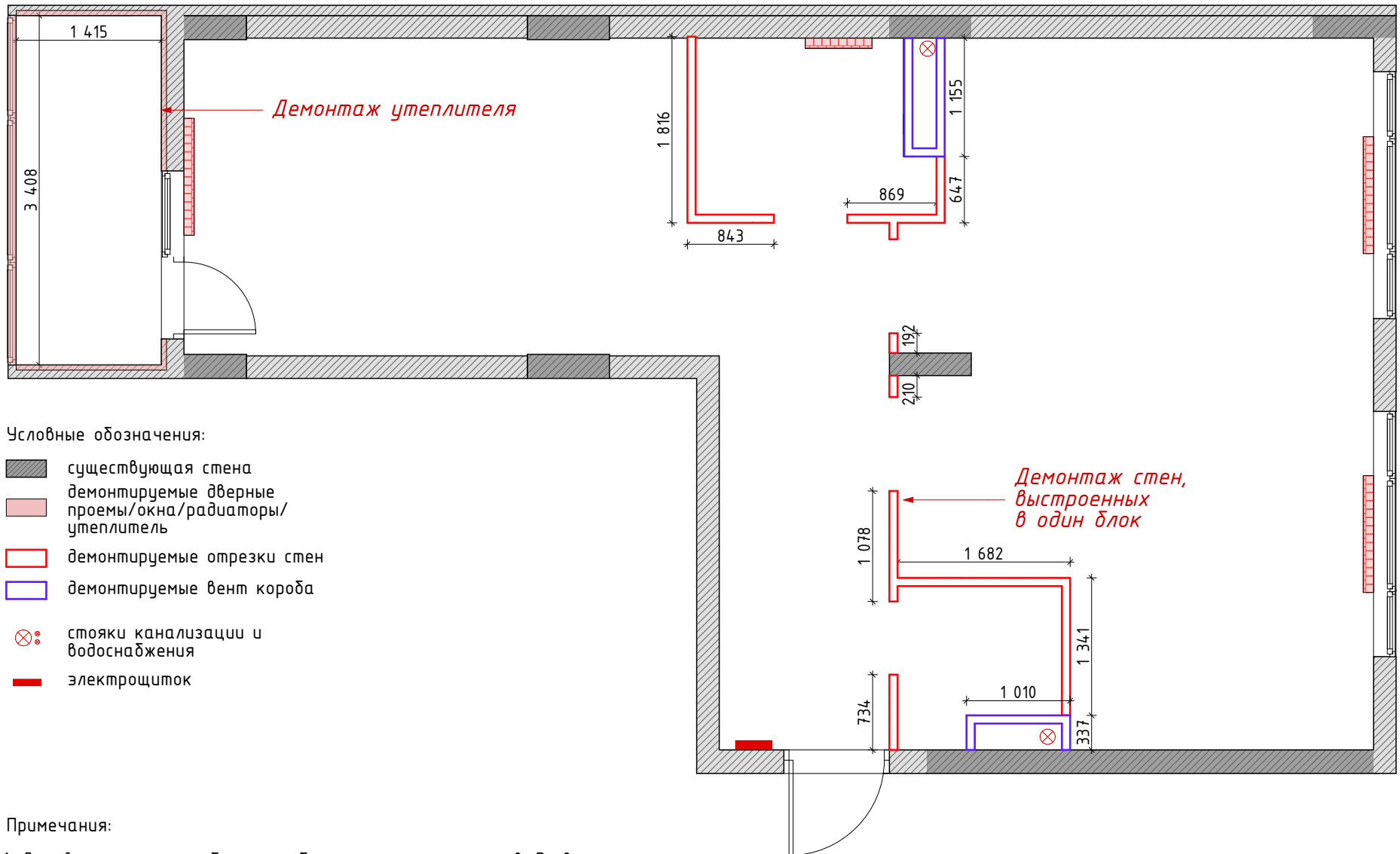
1. Дизайн-проект разработан на базе проектных размеров. В связи с этим необходимо учитывать возможную несостыковку проектных и реальных размеров. Все возникающие в процессе работы вопросы решаются в порядке авторского надзора, совместно с дизайнером.
2. Все размеры приведены без учета отделочных материалов.

заказчик	
рук. проекта	Гудков В.
вед. дизайнер	Карнишина Т.

Планировочное решение

REMPANNER

ПЛАН ДЕМОНТАЖА



Условные обозначения:

- существующая стена
- демонтируемые дверные проемы/окна/радиаторы/утеплитель
- демонтируемые отрезки стен
- демонтируемые вент.короба
- ⊗ стояки канализации и водоснабжения
- электрощиток

Примечания:

1. Дизайн-проект разработан на базе проектных размеров. В связи с этим необходимо учитывать возможную несостыковку проектных и реальных размеров. Все возникающие в процессе работы вопросы решаются в порядке авторского надзора, совместно с дизайнером.

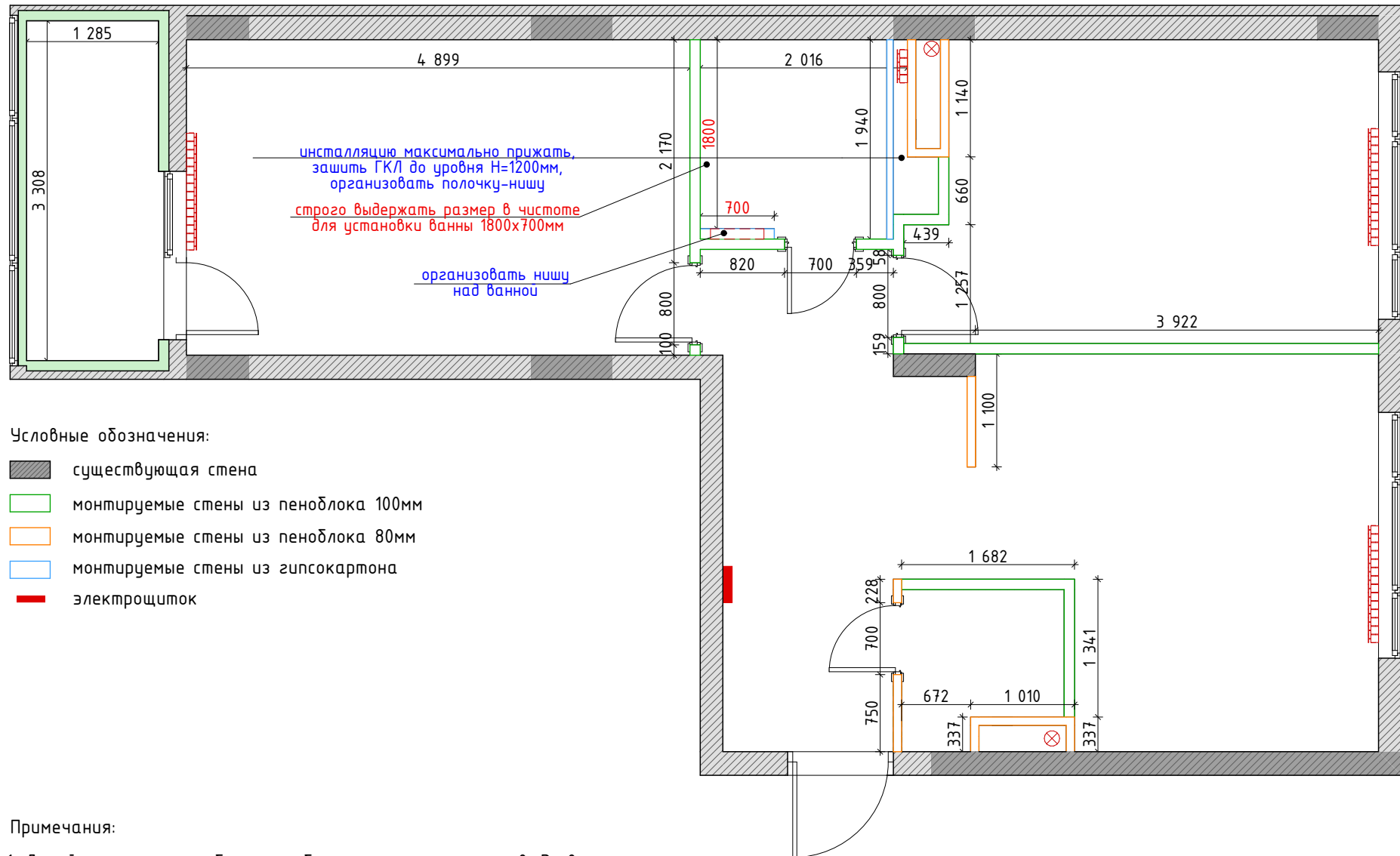
2. Демонтаж и замена всех радиаторов, с заменой на лучевое подключение.

заказчик	
рук. проекта	Гудков В.
вед. дизайнер	Карнишина Т.

План демонтажа

REMPANNER

ПЛАН МОНТАЖА



Примечания:

1. Дизайн-проект разработан на базе проектных размеров. В связи с этим необходимо учитывать возможную несостыковку проектных и реальных размеров. Все возникающие в процессе работы вопросы решаются в порядке авторского надзора, совместно с дизайнером.

2. Уровень всех проемов вывести до Н=2050мм от чистового пола

3. Выполнить гидроизоляцию пола в санузлах и на кухне.

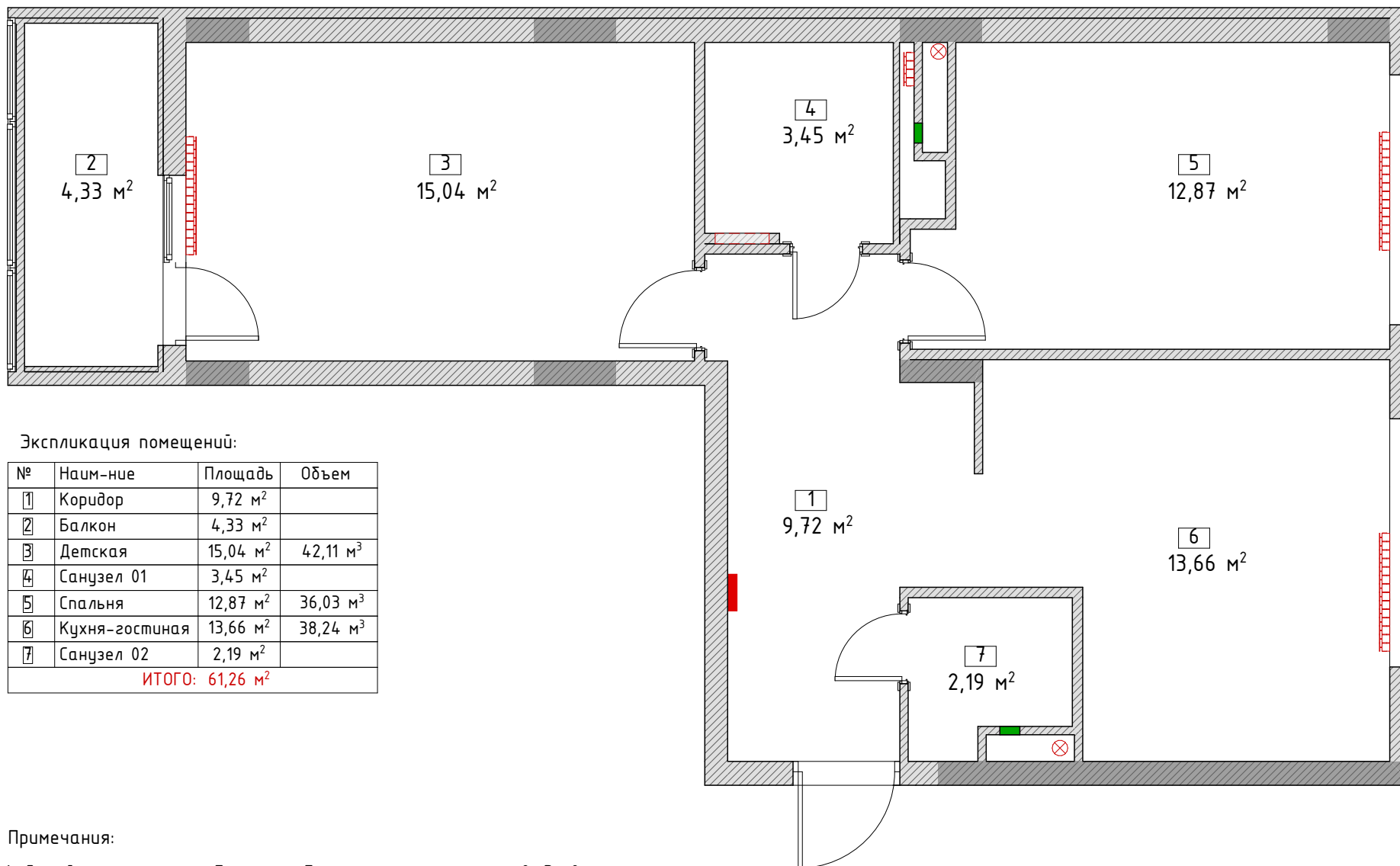
4. Во всех помещениях - ванная, санузел и кухня выдержать углы 90°

заказчик	
рук. проекта	Гудков В.
вед. дизайнер	Карнишина Т.

План монтажа

REMPANNER

ЭКСПЛИКАЦИЯ ПОМЕЩЕНИЙ



Экспликация помещений:

№	Наим-ние	Площадь	Объем
1	Коридор	9,72 м ²	
2	Балкон	4,33 м ²	
3	Детская	15,04 м ²	42,11 м ³
4	Санузел 01	3,45 м ²	
5	Спальня	12,87 м ²	36,03 м ³
6	Кухня-гостиная	13,66 м ²	38,24 м ³
7	Санузел 02	2,19 м ²	
		ИТОГО: 61,26 м²	

Примечания:

1. Дизайн-проект разработан на базе проектных размеров. В связи с этим необходимо учитывать возможную несостыковку проектных и реальных размеров. Все возникающие в процессе работы вопросы решаются в порядке авторского надзора, совместно с дизайнером.

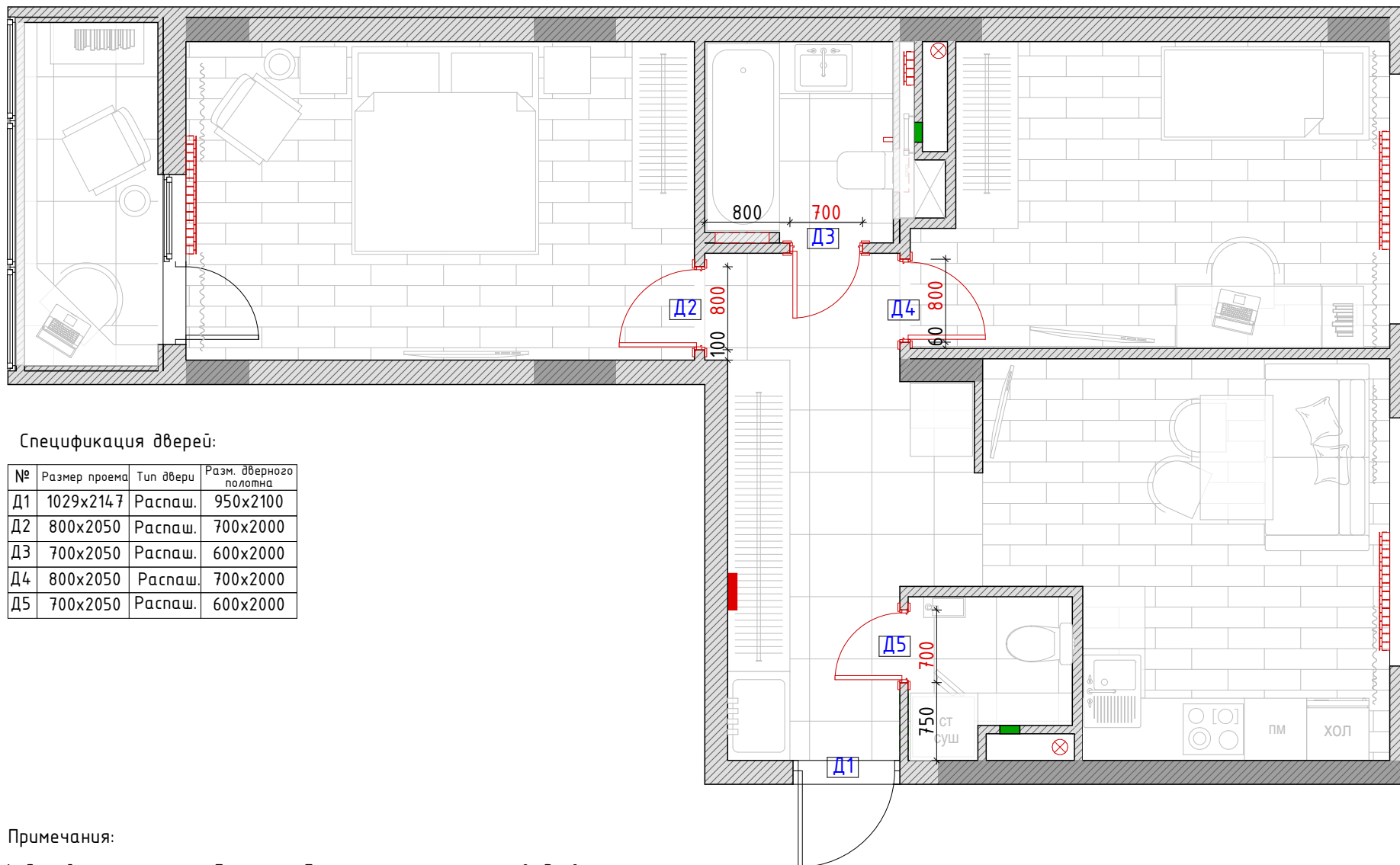
2. Объем помещений рассчитан при потолках H=2800мм.

заказчик	
рук. проекта	Гудков В.
вед. дизайнер	Карнишина Т.

Экспликация помещений

REMPANNER

СПЕЦИФИКАЦИЯ ДВЕРНЫХ ПРОЕМОВ



Спецификация дверей:

№	Размер проема	Тип двери	Разм. дверного полотна
Д1	1029x2147	Распаш.	950x2100
Д2	800x2050	Распаш.	700x2000
Д3	700x2050	Распаш.	600x2000
Д4	800x2050	Распаш.	700x2000
Д5	700x2050	Распаш.	600x2000

Примечания:

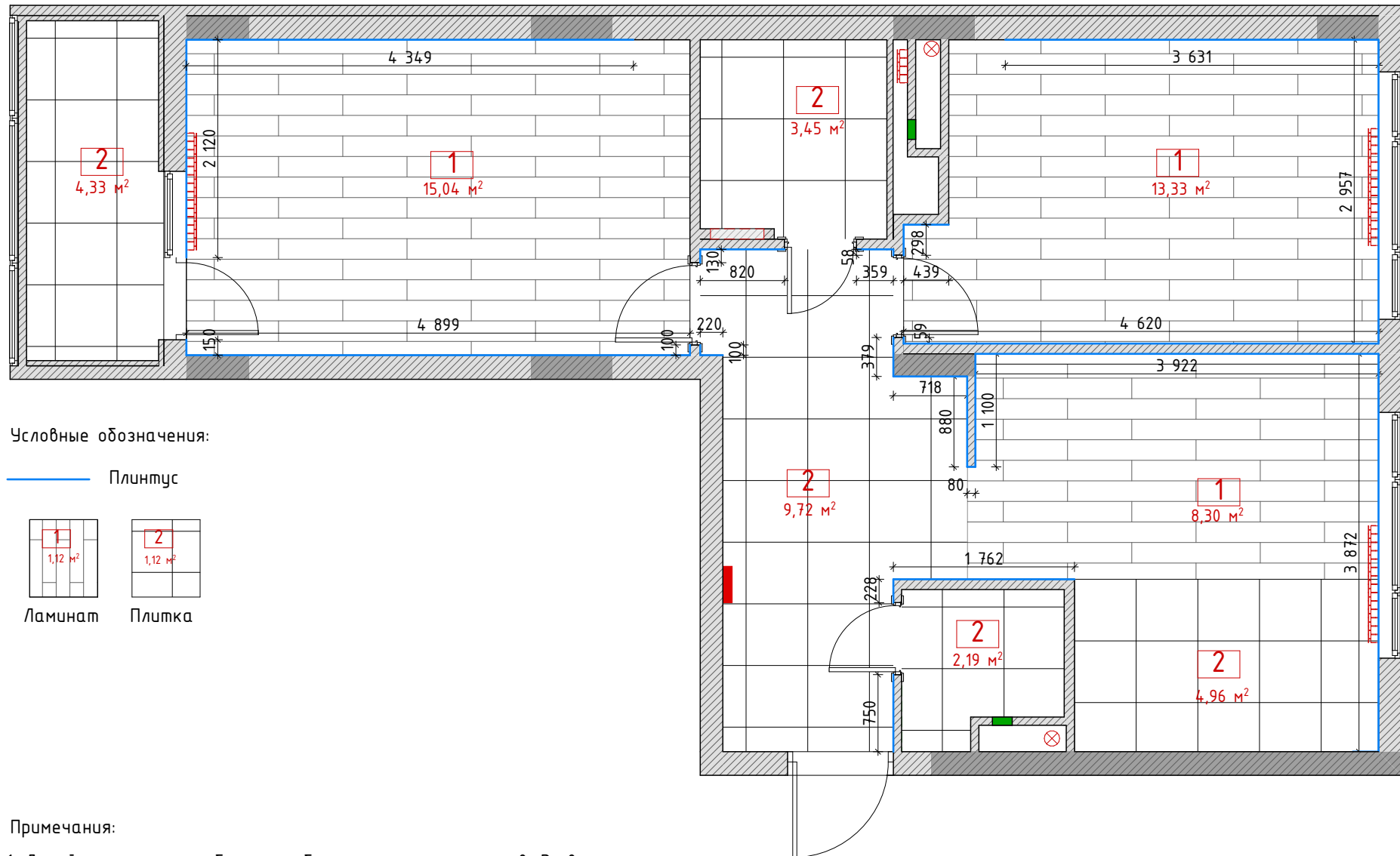
1. Дизайн-проект разработан на базе проектных размеров. В связи с этим необходимо учитывать возможную несостыковку проектных и реальных размеров. Все возникающие в процессе работы вопросы решаются в порядке авторского надзора, совместно с дизайнером.
2. Итоговые размеры проёмов определить после окончательного выбора производителя дверей.

заказчик	
рук. проекта	Гудков В.
вед. дизайнер	Карнишина Т.

Спецификация дверей

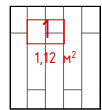
REMPANNER

ПЛАН ПОЛОВ



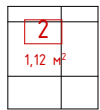
Условные обозначения:

— Плинтус



1,12 м²

Ламинат



1,12 м²

Плитка

Примечания:

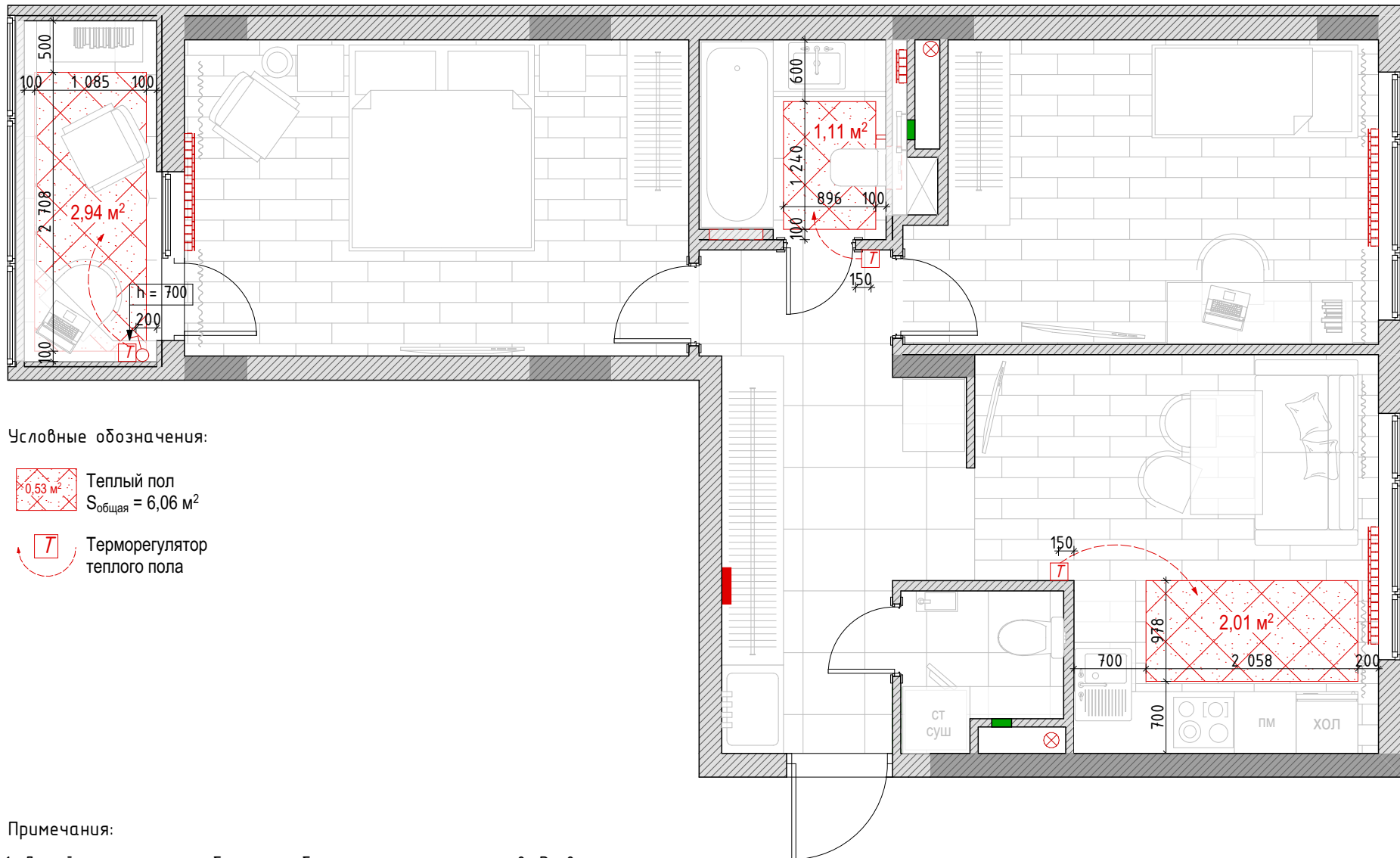
1. Дизайн-проект разработан на базе проектных размеров. В связи с этим необходимо учитывать возможную несостыковку проектных и реальных размеров. Все возникающие в процессе работы вопросы решаются в порядке авторского надзора, совместно с дизайнером.
2. Шов между напольными покрытиями обеспечить соединительным профилем в цвет деревянного пола.
3. Монтаж плинтуса у встраиваемой мебели осуществляется только после ее установки.

заказчик	
рук. проекта	Гудков В.
вед. дизайнер	Карнишина Т.

План напольных покрытий

REMPANNER

ПЛАН ТЕПЛЫХ ПОЛОВ

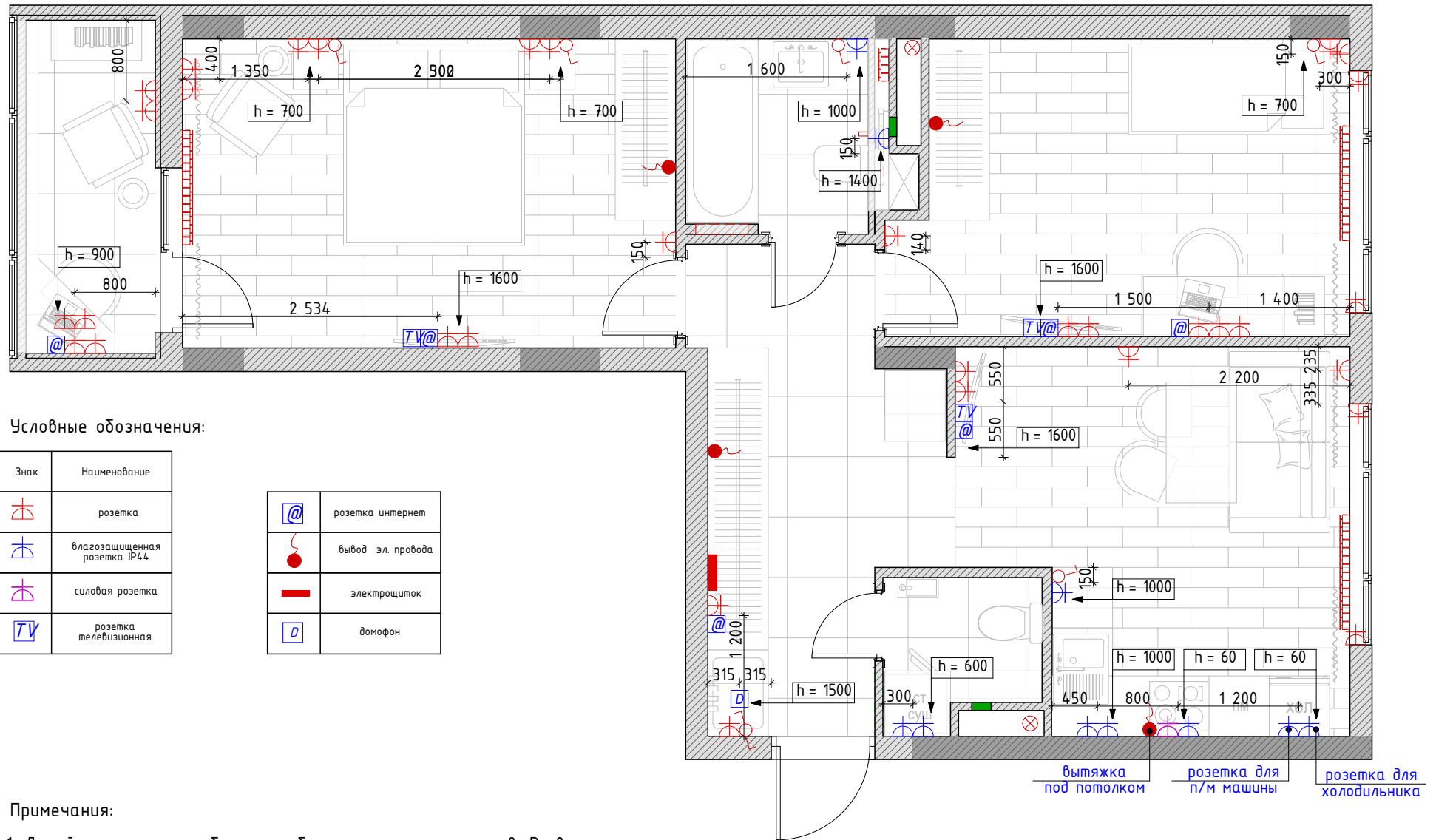


заказчик	
рук. проекта	Гудков В.
вед. дизайнер	Карнишина Т.

План теплого пола

REMPANNER

ПЛАН ЭЛЕКТРИКИ



Условные обозначения:

Знак	Наименование
	розетка
	влагозащитная розетка IP44
	силовая розетка
	розетка телевизионная

	розетка интернет
	вывод эл. провода
	электрощиток
	домофон

Примечания:

1. Дизайн-проект разработан на базе проектных размеров. В связи с этим необходимо учитывать возможную несостыковку проектных и реальных размеров. Все возникающие в процессе работы вопросы решаются в порядке авторского надзора, совместно с дизайнером.

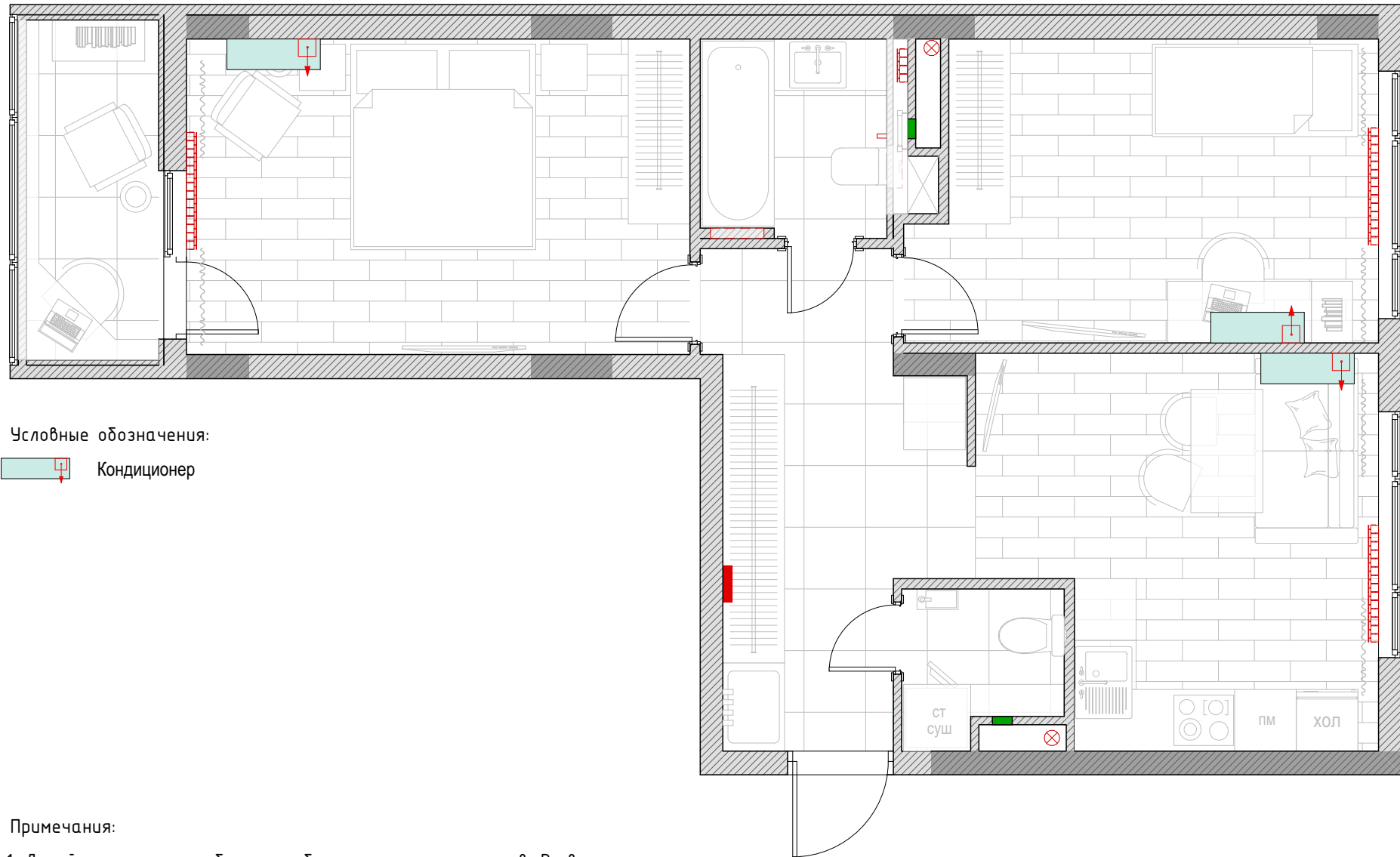
2. Розетки устанавливаются на высоте 300мм до центра розетки от "чистого" уровня пола, кроме указанных на плане.

заказчик	
рук. проекта	Гудков В.
вед. дизайнер	Карнишина Т.

План электрики

REMPANNER

ПЛАН РАСПОЛОЖЕНИЯ КОНДИЦИОНЕРОВ



Примечания:

1. Дизайн-проект разработан на базе проектных размеров. В связи с этим необходимо учитывать возможную несостыковку проектных и реальных размеров. Все возникающие в процессе работы вопросы решаются в порядке авторского надзора, совместно с дизайнером.

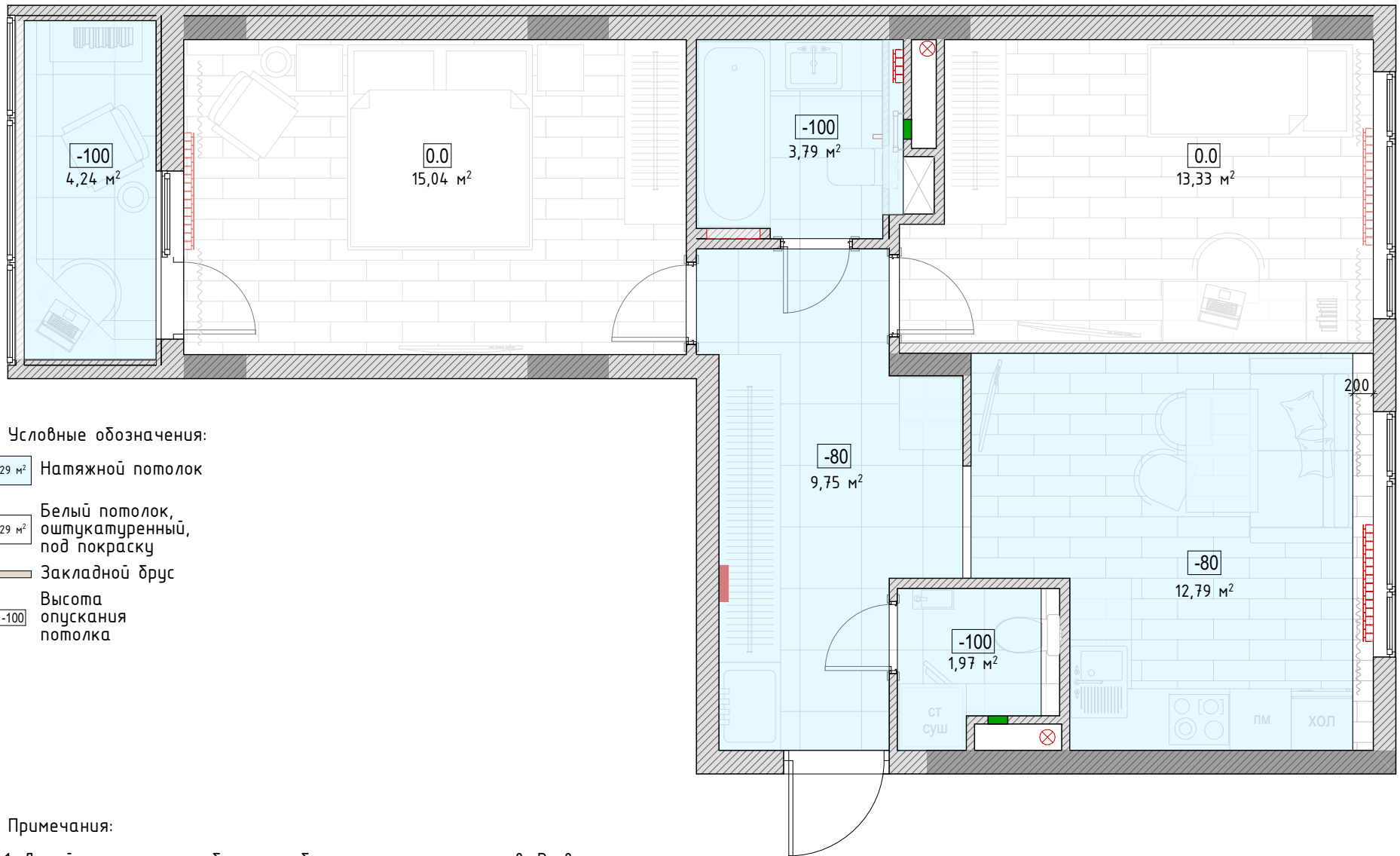
2. Места размещения кондиционеров уточнить по месту после выезда специалиста.
 3. При установке кондиционеров соблюсти расстояние между черновым потолком и кондиционером 280-300мм.

заказчик	
рук. проекта	Гудков В.
вед. дизайнер	Карнишина Т.

План кондиционеров

REMPANNER

ПЛАН ПОТОЛКОВ



Примечания:

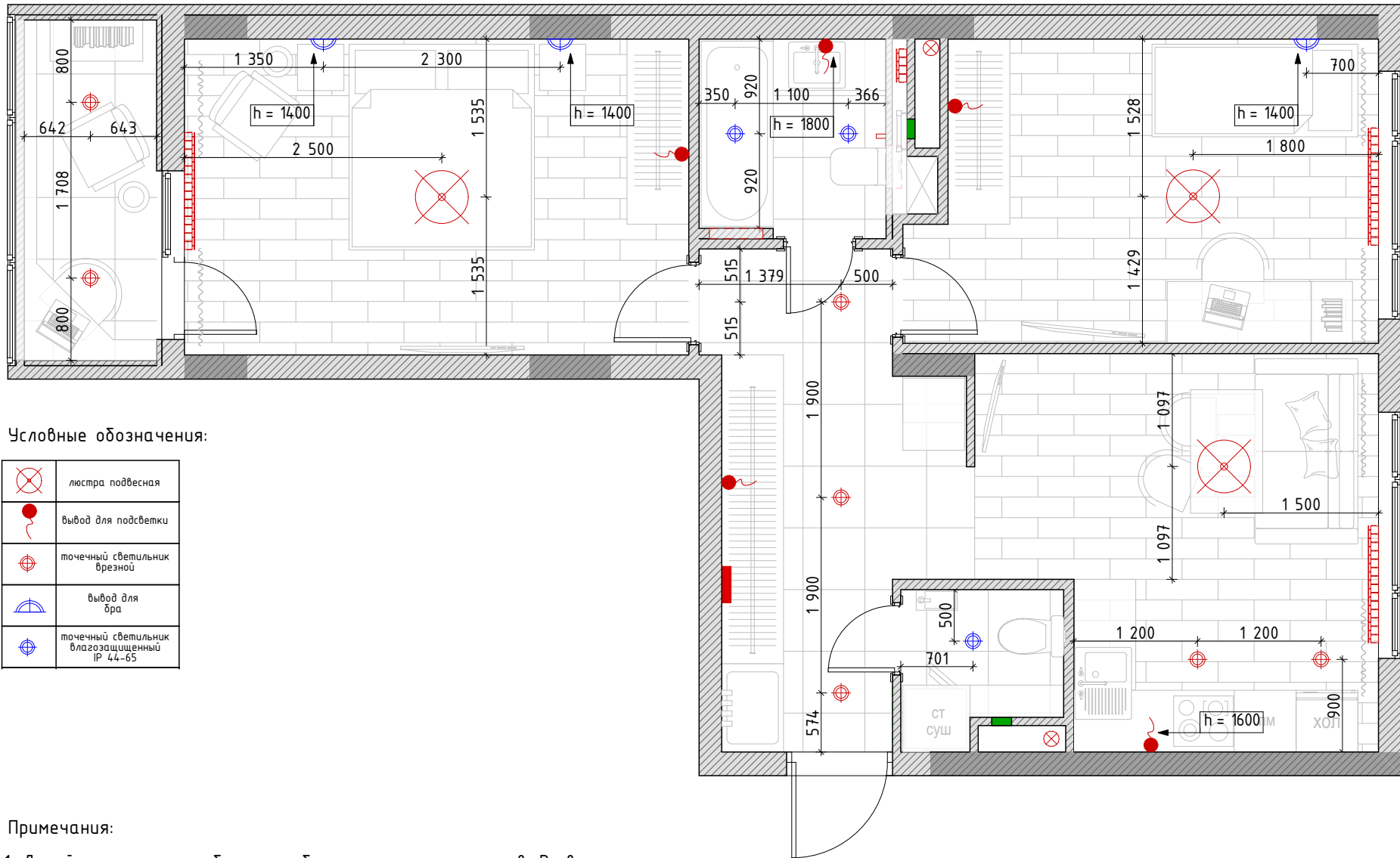
1. Дизайн-проект разработан на базе проектных размеров. В связи с этим необходимо учитывать возможную несостыковку проектных и реальных размеров. Все возникающие в процессе работы вопросы решаются в порядке авторского надзора, совместно с дизайнером.

заказчик	
рук. проекта	Гудков В.
вед. дизайнер	Карнишина Т.

План потолков

REMPANNER

ПЛАН СВЕТА



Условные обозначения:

	люстра подвесная
	вывод для подсветки
	точечный светильник врезной
	вывод для бра
	точечный светильник влагозащищенный IP 44-65

Примечания:

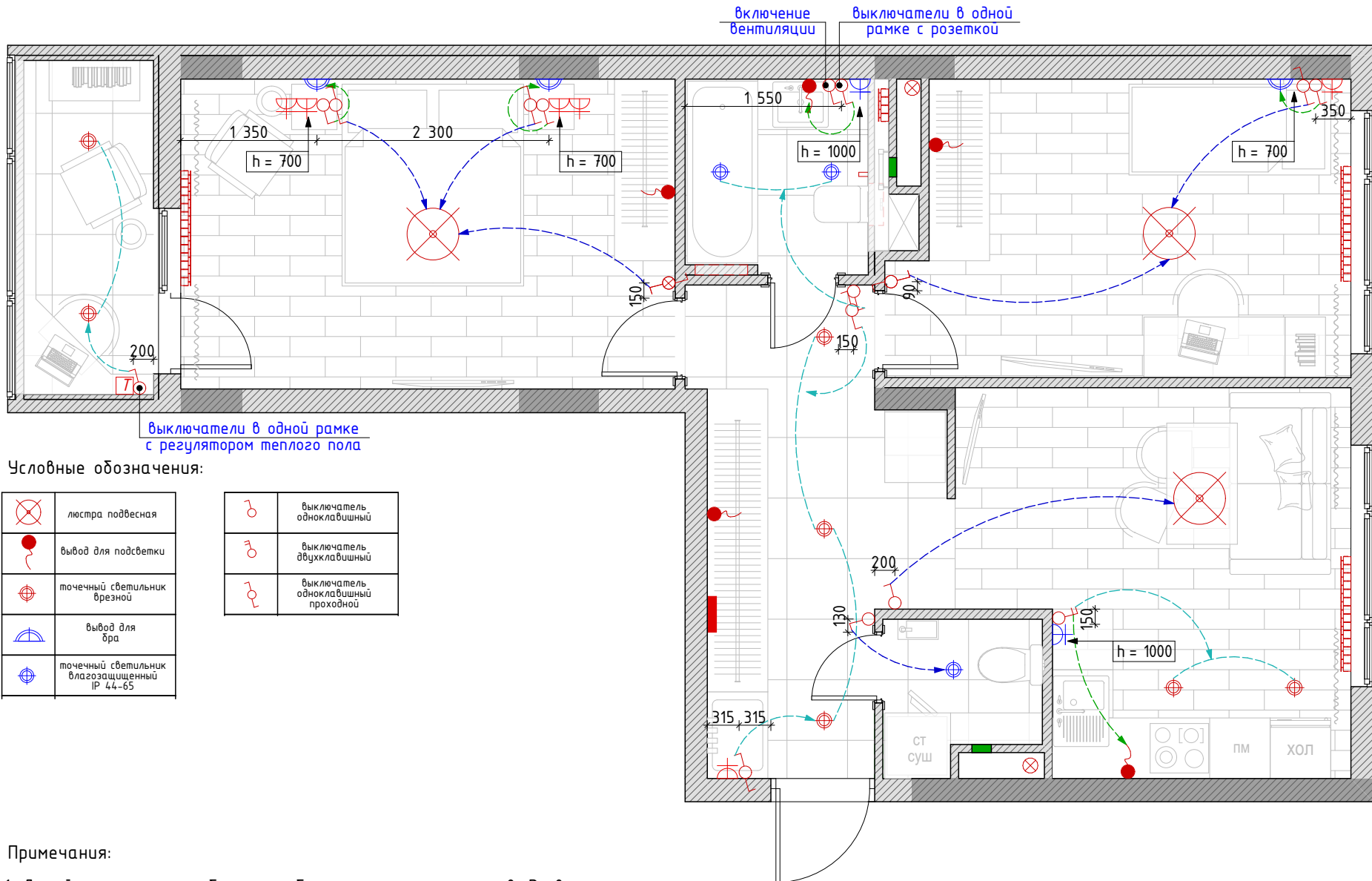
1. Дизайн-проект разработан на базе проектных размеров. В связи с этим необходимо учитывать возможную несостыковку проектных и реальных размеров. Все возникающие в процессе работы вопросы решаются в порядке авторского надзора, совместно с дизайнером.

заказчик	
рук. проекта	Гудков В.
вед. дизайнер	Карнишина Т.

План осветительных приборов

REMPANNER

ПЛАН ПРИВЯЗКИ ВЫКЛЮЧАТЕЛЕЙ



Условные обозначения:

	люстра подвесная		выключатель одноклавишный
	вывод для подсветки		выключатель двухклавишный
	точечный светильник врезной		выключатель одноклавишный проходной
	вывод для бра		
	точечный светильник влагозащитный IP 44-65		

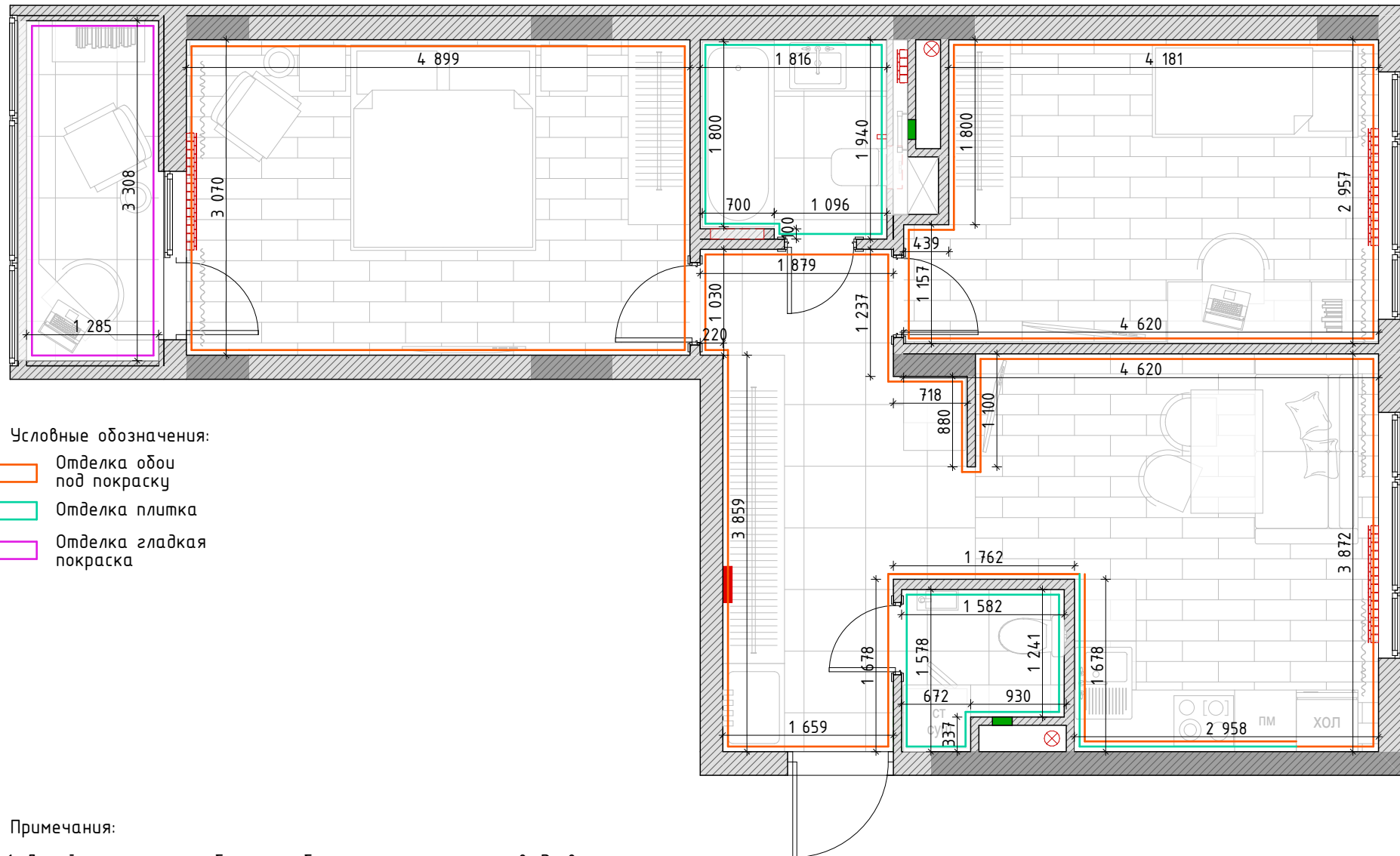
Примечания:

1. Дизайн-проект разработан на базе проектных размеров. В связи с этим необходимо учитывать возможную несостыковку проектных и реальных размеров. Все возникающие в процессе работы вопросы решаются в порядке авторского надзора, совместно с дизайнером.

2. Все выключатели располагать на высоте 900мм от "чистого" уровня пола до центра, кроме указанных на плане.

заказчик		План привязки выключателей	REMPANNER
рук. проекта	Гудков В.		
вед. дизайнер	Карнишина Т.		

ПЛАН ОТДЕЛКИ СТЕН



www.remplanner.ru

14 стр.

заказчик	
рук. проекта	Гудков В.
вед. дизайнер	Карнишина Т.

Отделка стен

REMPANNER